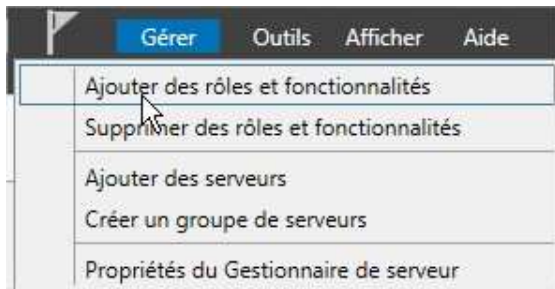


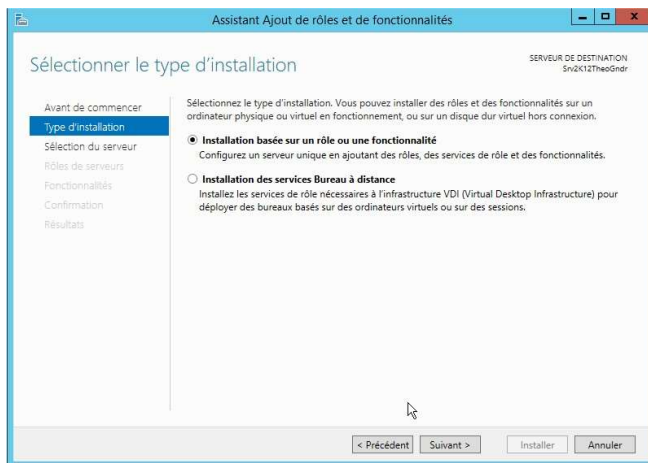
Installation HyperV

Une fois que notre serveur possède un nom, une configuration IP et qu'il est à jour, nous allons installer le rôle HyperV.

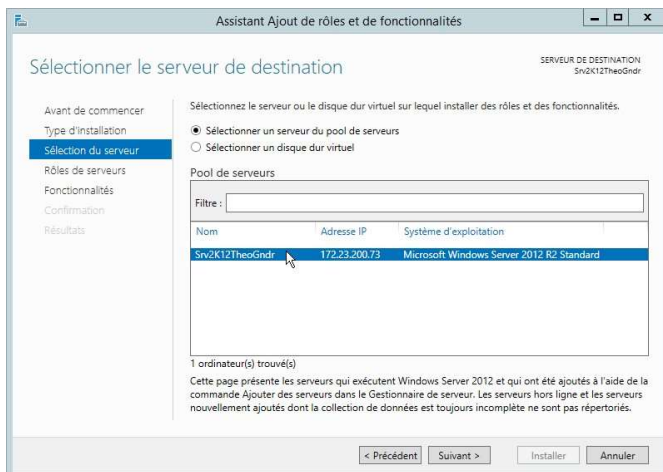
Comme d'habitude, on se rend dans le menu Gérer pour Ajouter un rôle.



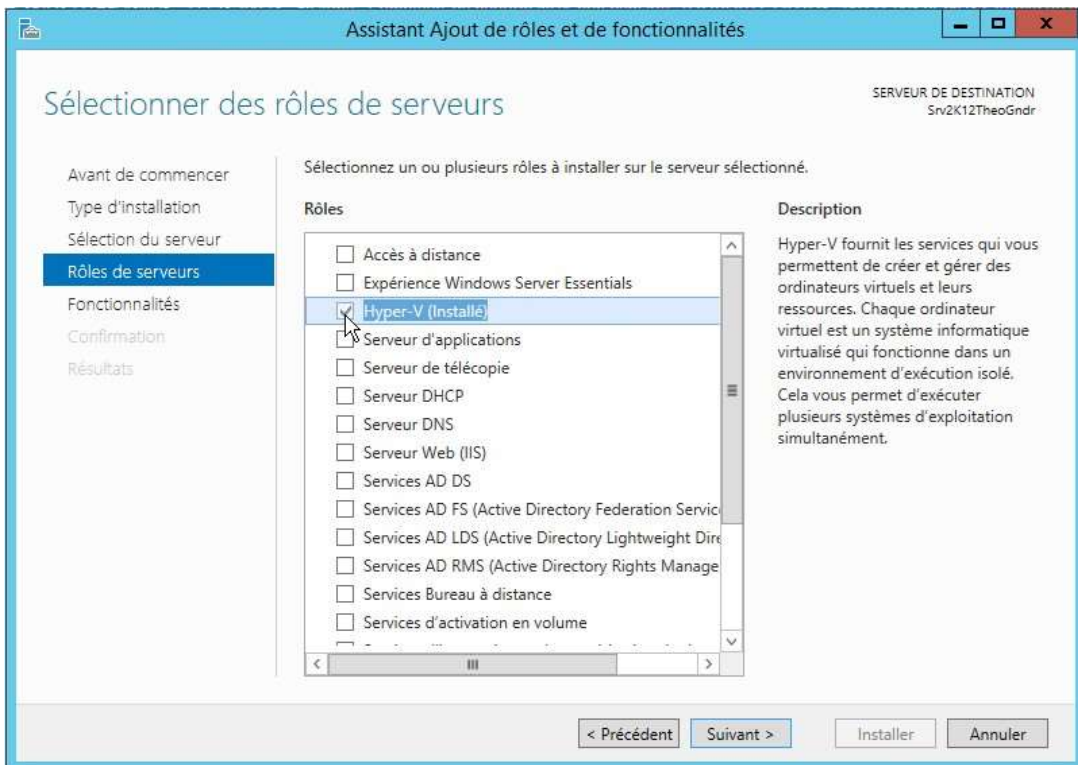
Cliquez sur suivant.



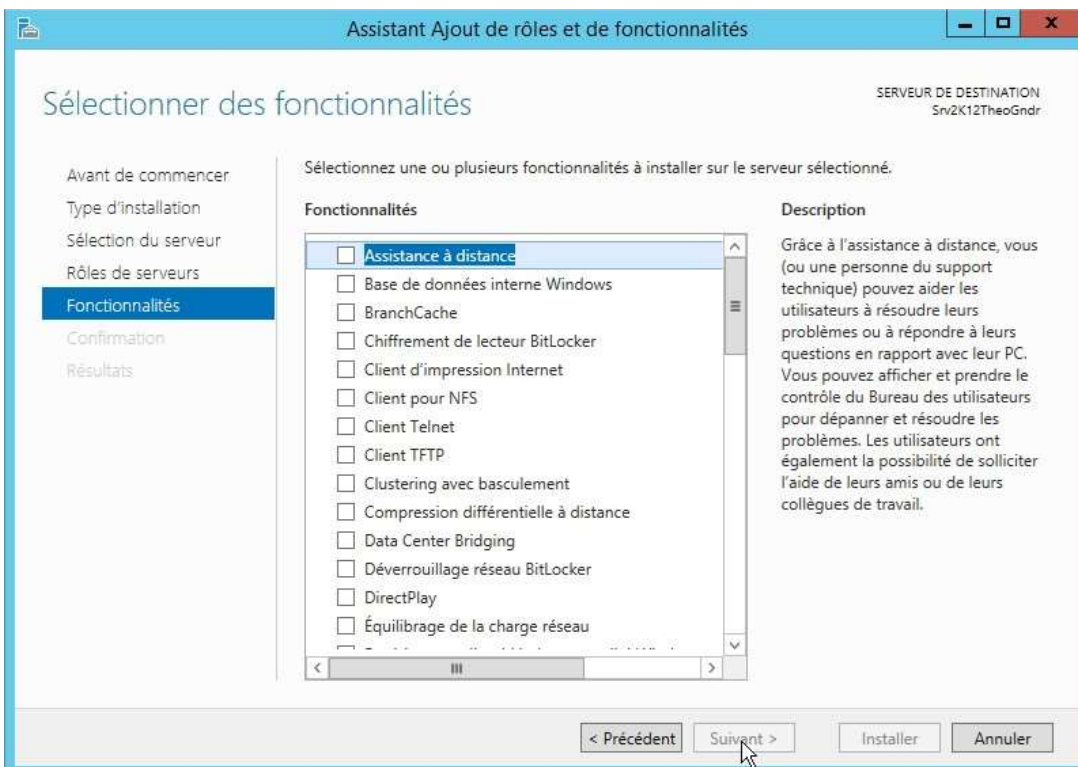
Sélectionnez le serveur sur lequel vous voulez installer HyperV puis cliquez sur Suivant.



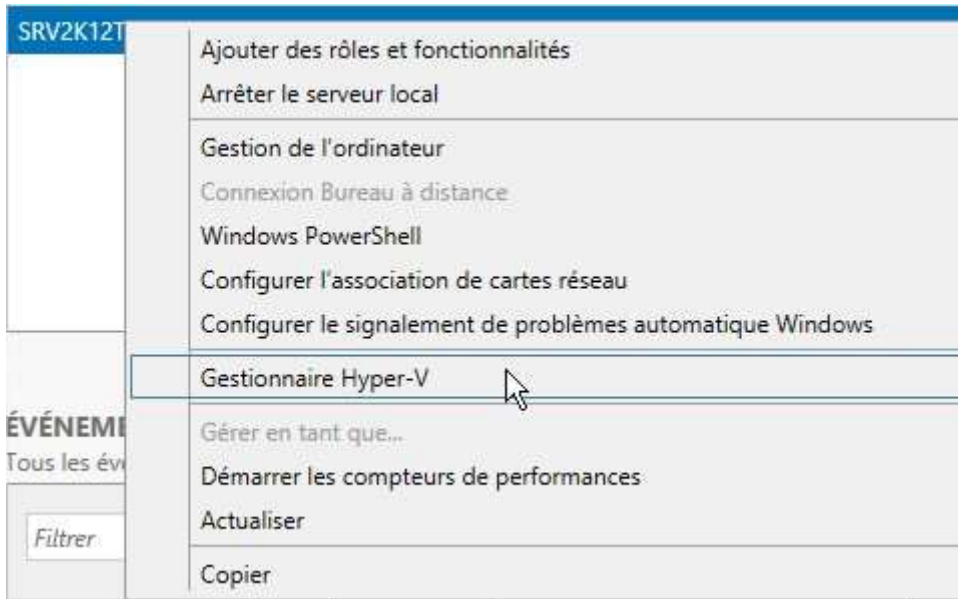
Cochez la case correspondant à HyperV puis cliquez sur Suivant. Ici étant donné que je l'ai déjà installé celle-ci est déjà cochée.



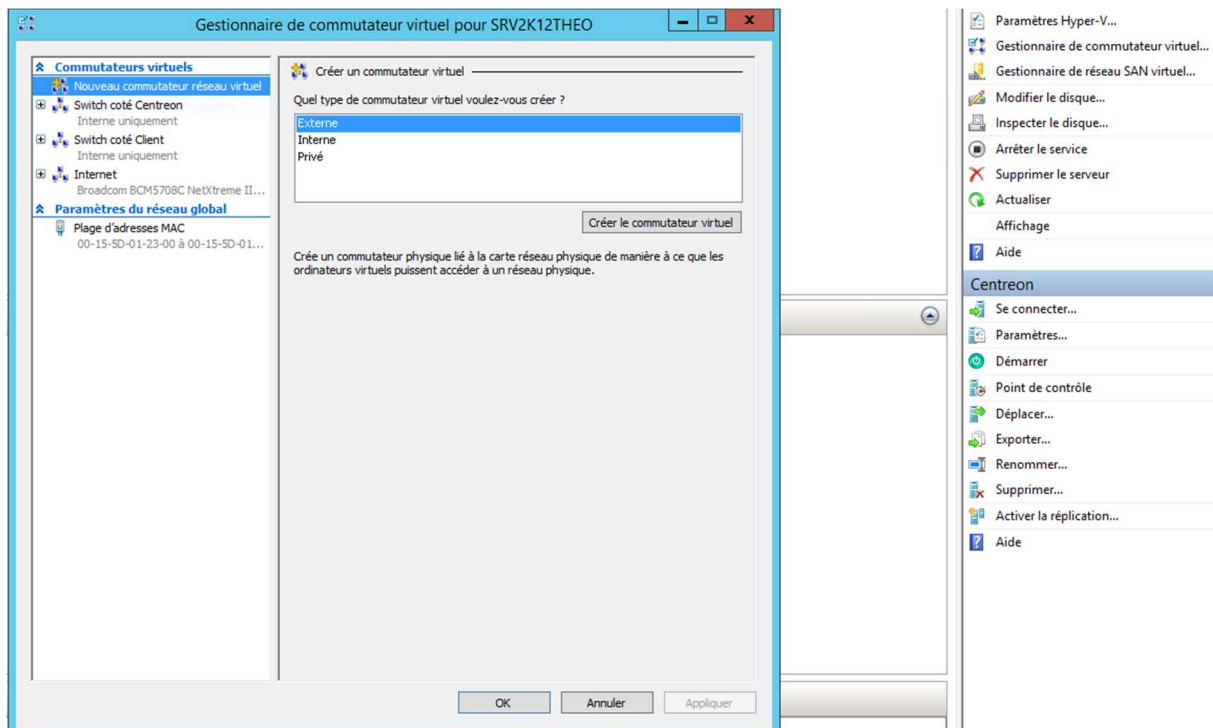
Cliquez sur Suivant.



Une fois l'installation terminée, rendez-vous sur la page correspondant au rôle HyperV, faites un clic-droit sur votre serveur puis cliquez sur Gestionnaire HyperV.

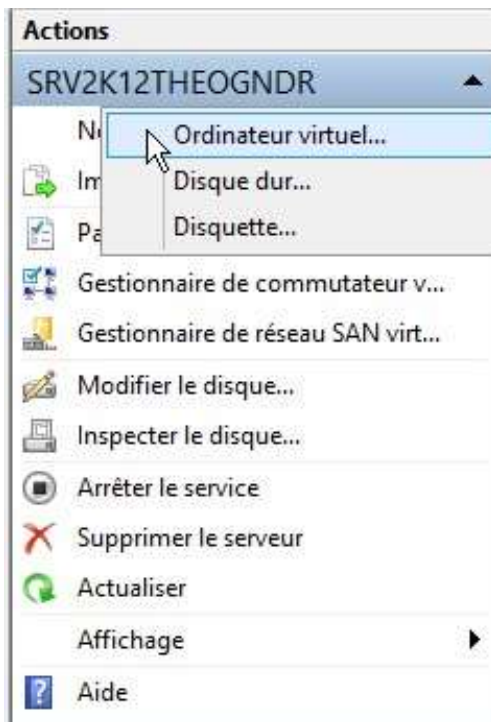


La configuration des commutateurs virtuels se fait dans le menu suivant.

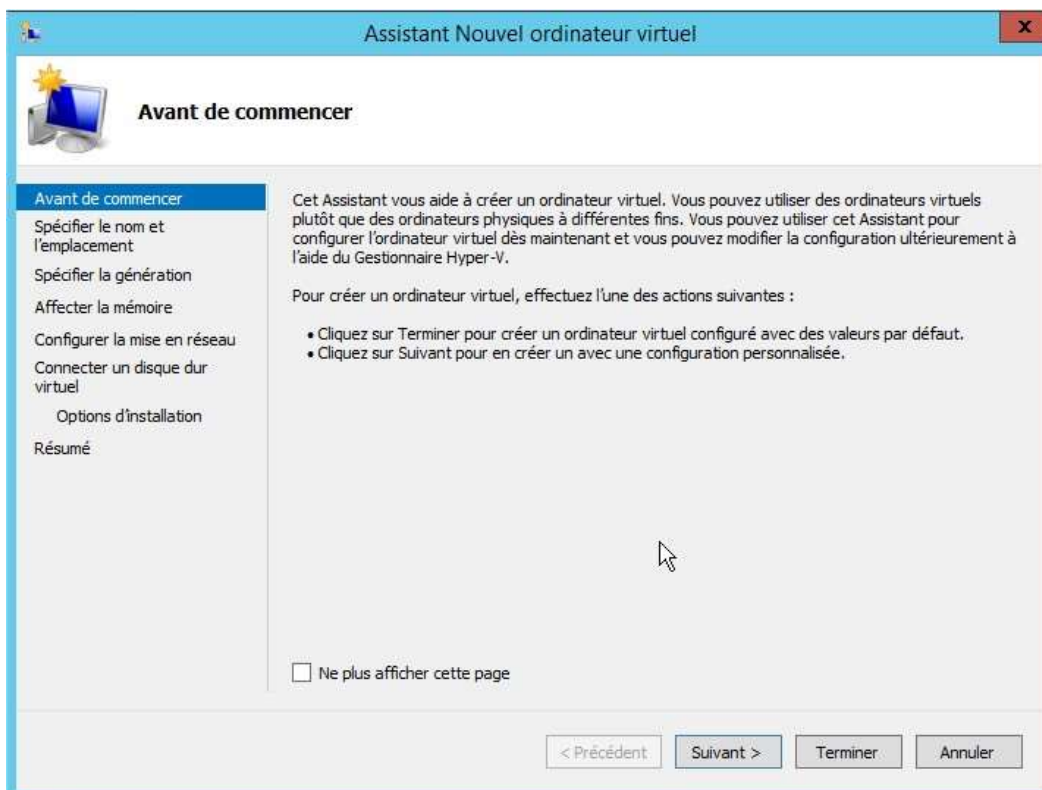


Il existe 3 types de commutateurs, Privé qui permettra aux machines virtuels du même commutateur de communiquer entre elles, Interne qui permettra aux machines virtuels du même commutateur et la machine hôte de communiquer entre elles et Externe qui permettra aux machines virtuelles de communiquer avec tout le monde.

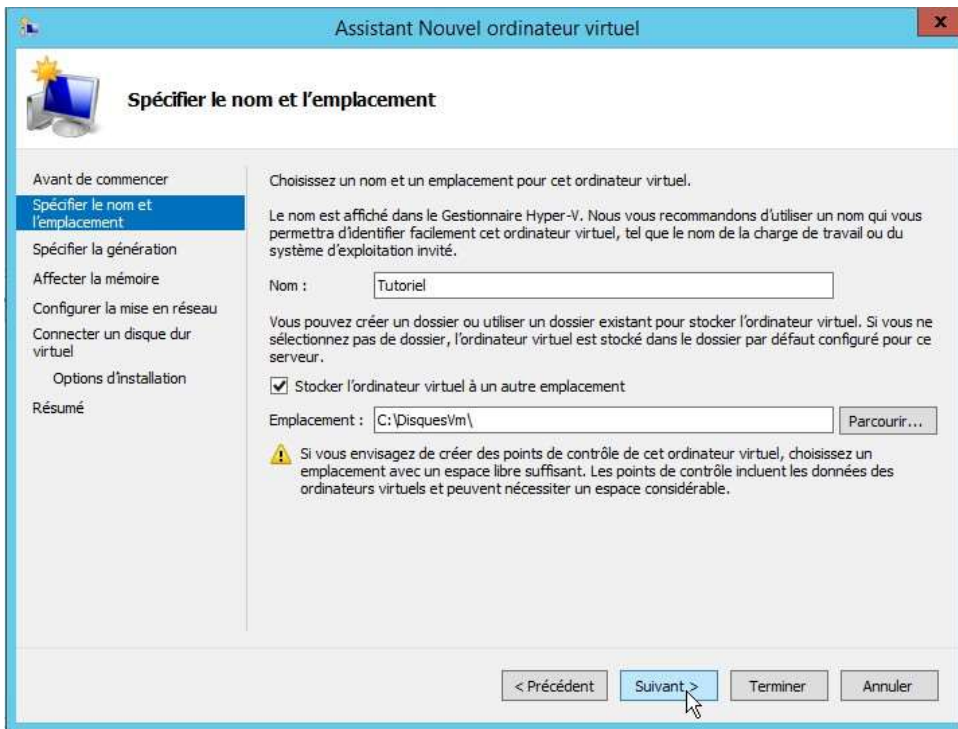
Cliquez sur Nouveau pour ensuite créer un Ordinateur virtuel.



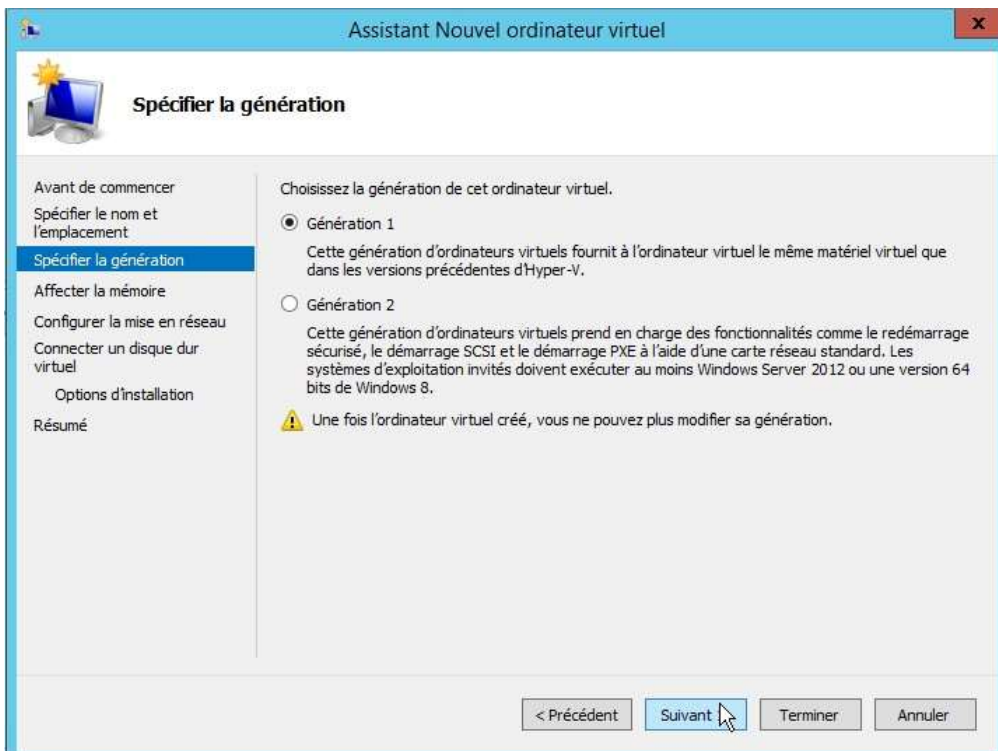
Cliquez sur Suivant.



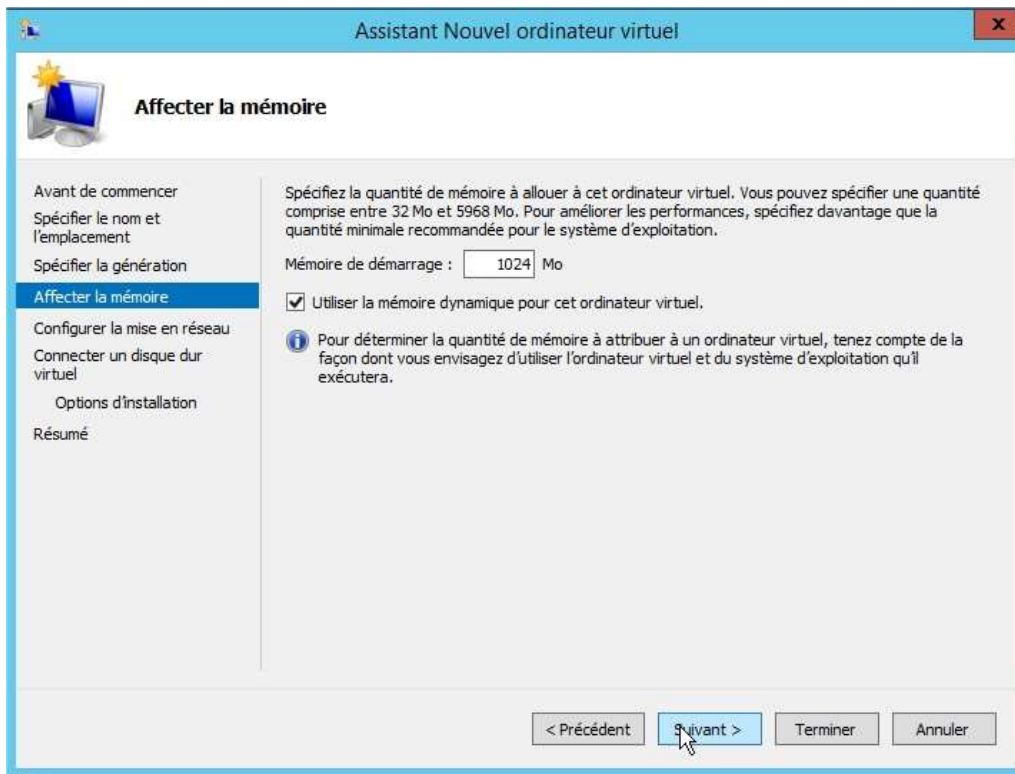
Donnez un nom à votre machine et indiquez si vous souhaitez que le chemin de stockage soit différent de celui paramétré par défaut.



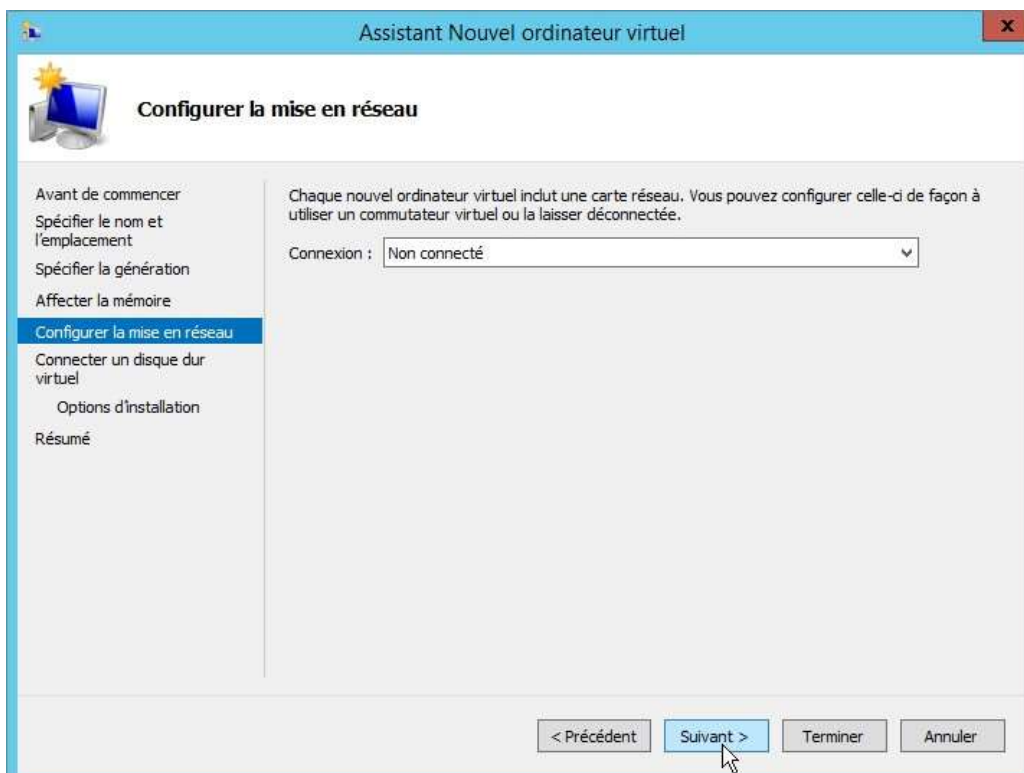
En fonction de l'OS de la machine, vous pouvez choisir la génération 1 ou 2 de machine virtuelle. La génération 2, comme indiqué dans l'image, possède plus de fonctionnalités mais est compatible avec moins d'OS. N'ayant pas besoin des fonctionnalités de la génération 2, je sélectionne la génération 1.



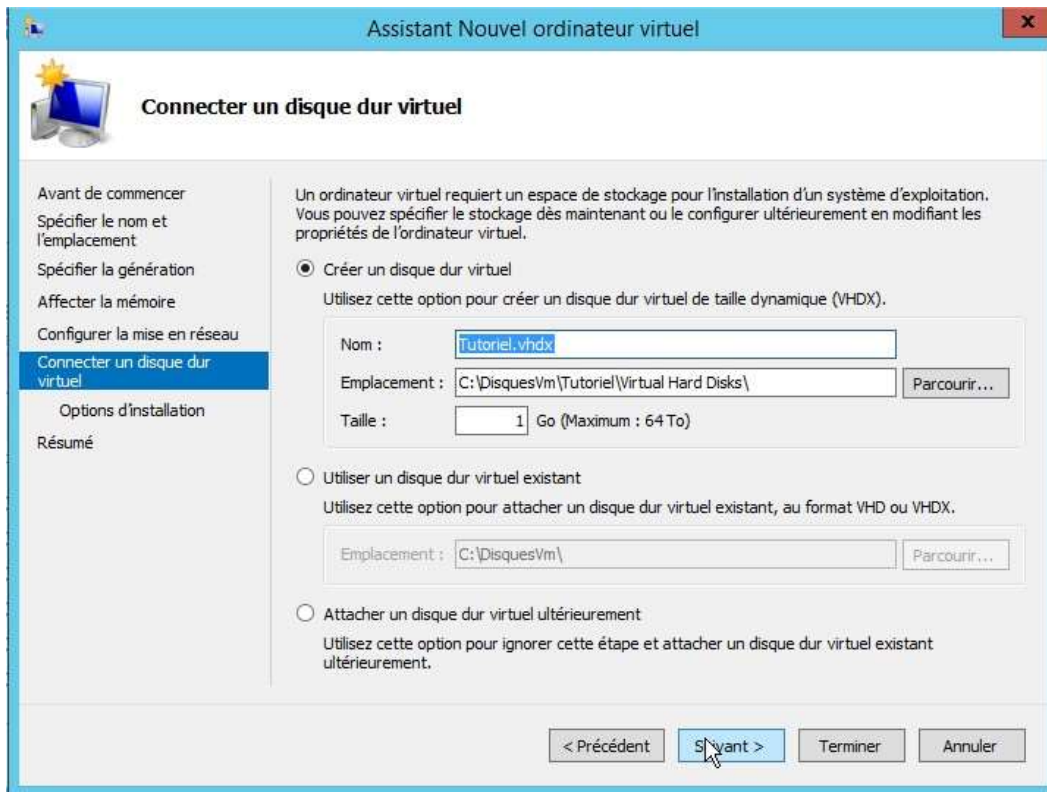
Spécifiez la quantité de ram que vous souhaitez allouer à votre machine et cochez la case si vous souhaitez pour permettre l'utilisation de la mémoire dynamique.



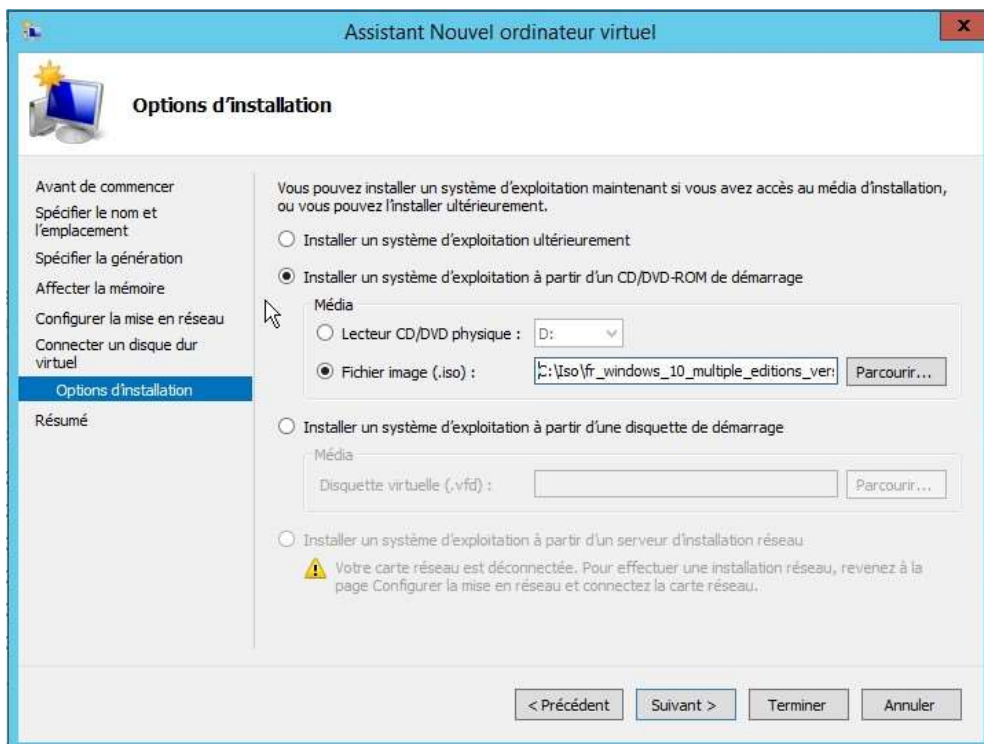
Choisissez ensuite le commutateur virtuel ou la machine sera connecté.



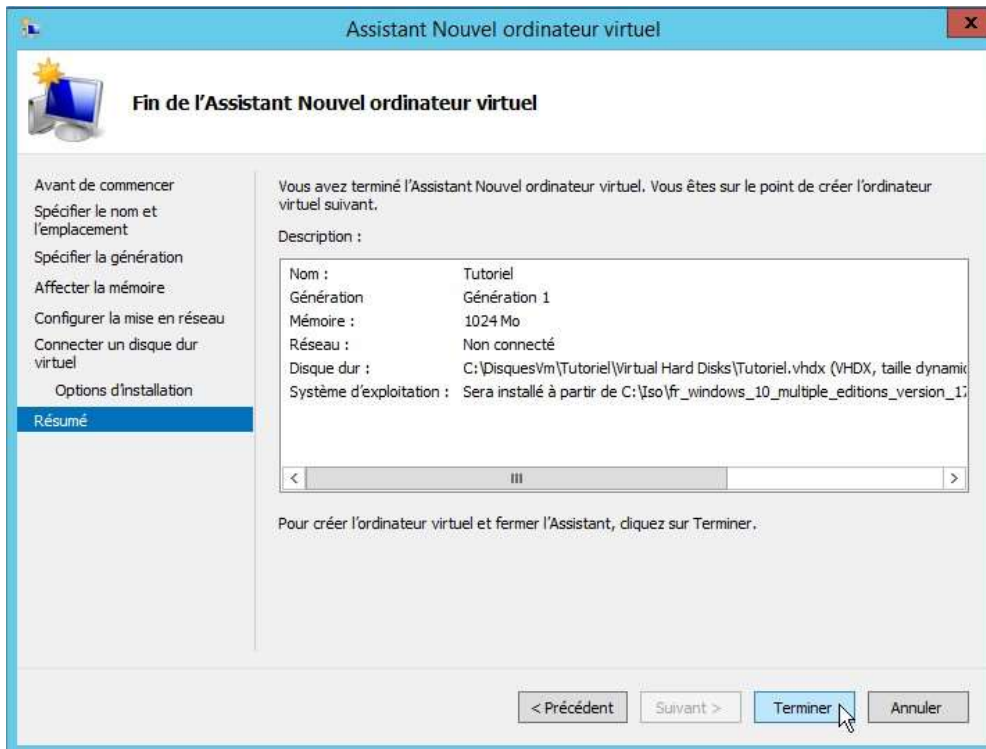
Choisissez ensuite l'emplacement ainsi que le nom et la taille pour votre disque virtuel VHDX. Vous pouvez également utiliser un disque virtuel déjà existant.



Sélectionnez ensuite l'OS que vous souhaitez intégrer à votre machine, il peut s'agir d'un ISO, d'un disque ou d'une disquette virtuelle.



Vérifiez tous les paramètres et cliquez sur suivant.



Cliquez sur Démarrer puis se connecter pour accéder à votre machine virtuelle.

